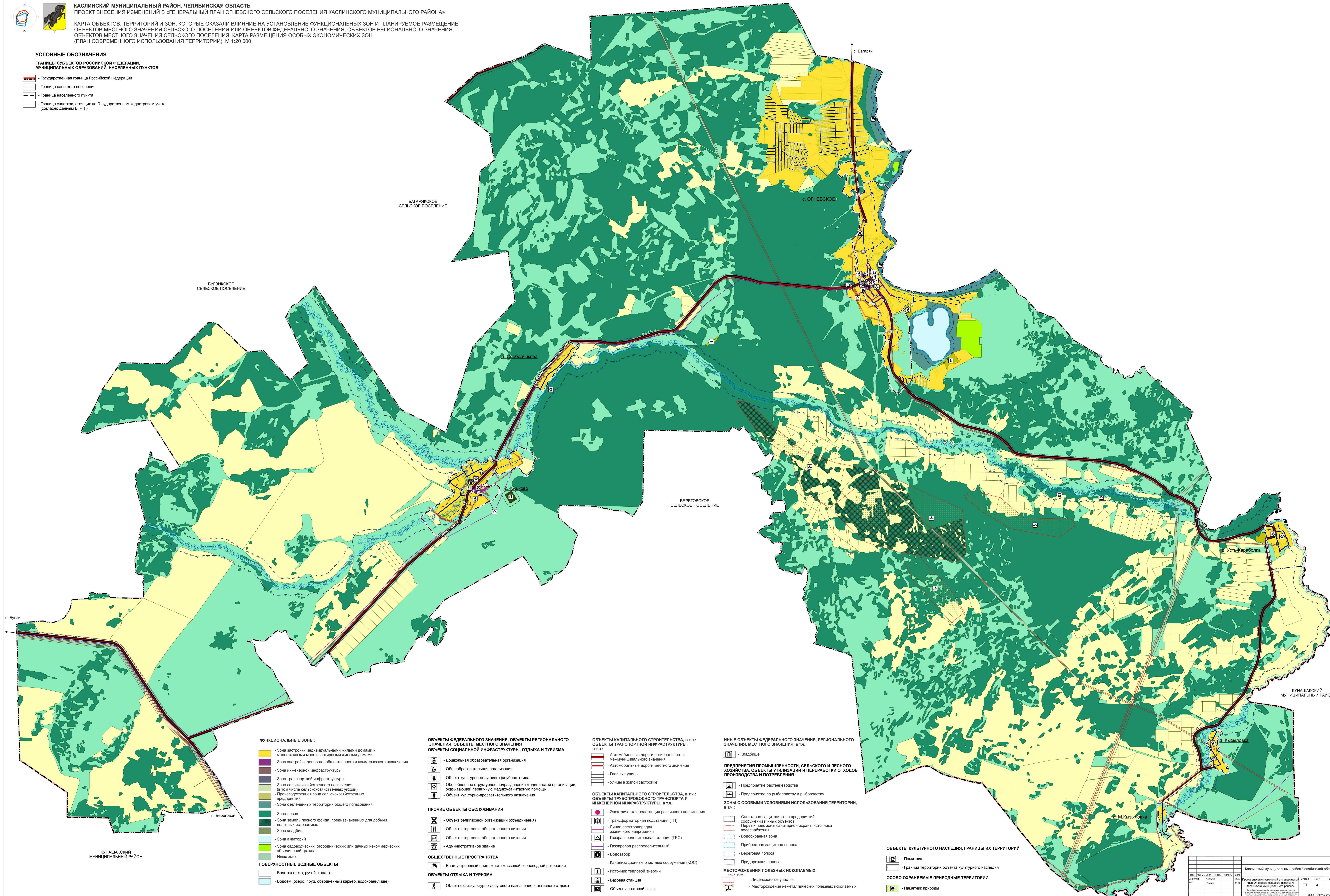


КАСЛИНСКИЙ МУНИЦИПАЛЬНЫЙ РАЙОН, ЧЕЛЯБИНСКАЯ ОБЛАСТЬ
 ПРОЕКТ ВНЕСЕНИЯ ИЗМЕНЕНИЙ В «ГЕНЕРАЛЬНЫЙ ПЛАН ОГНЕВСКОГО СЕЛЬСКОГО ПОСЕЛЕНИЯ КАСЛИНСКОГО МУНИЦИПАЛЬНОГО РАЙОНА»
 КАРТА ОБЪЕКТОВ, ТЕРРИТОРИЙ И ЗОН, КОТОРЫЕ ОКАЗАЛИ ВЛИЯНИЕ НА УСТАНОВЛЕНИЕ ФУНКЦИОНАЛЬНЫХ ЗОН И ПЛАНИРУЕМОЕ РАЗМЕЩЕНИЕ
 ОБЪЕКТОВ МЕСТНОГО ЗНАЧЕНИЯ СЕЛЬСКОГО ПОСЕЛЕНИЯ ИЛИ ОБЪЕКТОВ ФЕДЕРАЛЬНОГО ЗНАЧЕНИЯ, ОБЪЕКТОВ РЕГИОНАЛЬНОГО ЗНАЧЕНИЯ,
 ОБЪЕКТОВ МЕСТНОГО ЗНАЧЕНИЯ СЕЛЬСКОГО ПОСЕЛЕНИЯ, КАРТА РАЗМЕЩЕНИЯ ОСОБЫХ ЭКОНОМИЧЕСКИХ ЗОН
 (ПЛАН СОВРЕМЕННОГО ИСПОЛЬЗОВАНИЯ ТЕРРИТОРИИ), М 1:20 000

- УСЛОВНЫЕ ОБОЗНАЧЕНИЯ**
 ГРАНИЦЫ СУБЪЕКТОВ РОССИЙСКОЙ ФЕДЕРАЦИИ,
 МУНИЦИПАЛЬНЫХ ОБРАЗОВАНИЙ, НАСЕЛЕННЫХ ПУНКТОВ
- Государственная граница Российской Федерации
 - Граница сельского поселения
 - Граница населенного пункта
 - Граница участков, стоящих на Государственном кадастровом учете (согласно данным ЕГРН)



- ФУНКЦИОНАЛЬНЫЕ ЗОНЫ:**
- Зона застройки индивидуальными жилыми домами и малоэтажными многоквартирными жилыми домами
 - Зона застройки делового, общественного и коммерческого назначения
 - Зона инженерной инфраструктуры
 - Зона транспортной инфраструктуры
 - Зона сельскохозяйственного назначения (в том числе сельскохозяйственных угодий)
 - Производственная зона сельскохозяйственных предприятий
 - Зона озелененных территорий общего пользования
 - Зона лесов
 - Зона земель лесного фонда, предназначенных для добычи полезных ископаемых
 - Зона кладбищ
 - Зона автостоянок
 - Зона садоводческих, огороднических или дачных некоммерческих объединений граждан
 - Иные зоны
- ПОВЕРХНОСТНЫЕ ВОДНЫЕ ОБЪЕКТЫ**
- Водоток (река, ручей, канал)
 - Водоем (озеро, пруд, обводненный карьер, водохранилище)

- ОБЪЕКТЫ ФЕДЕРАЛЬНОГО ЗНАЧЕНИЯ, ОБЪЕКТЫ РЕГИОНАЛЬНОГО ЗНАЧЕНИЯ, ОБЪЕКТЫ МЕСТНОГО ЗНАЧЕНИЯ**
ОБЪЕКТЫ СОЦИАЛЬНОЙ ИНФРАСТРУКТУРЫ, ОТДЫХА И ТУРИЗМА
- Дошкольная образовательная организация
 - Общеобразовательная организация
 - Объект культурно-досугового (клубного) типа
 - Обособленная структурная подаделение медицинской организации, оказывающей первичную медико-санитарную помощь
 - Объект культурно-просветительского назначения
- ПРОЧИЕ ОБЪЕКТЫ ОБСЛУЖИВАНИЯ**
- Объект религиозной организации (объединения)
 - Объекты торговли, общественного питания
 - Объекты торговли, общественного питания
 - Административное здание
- ОБЩЕСТВЕННЫЕ ПРОСТРАНСТВА**
- Благоустроенный пляж, место массовой околотовой рекреации
- ОБЪЕКТЫ ОТДЫХА И ТУРИЗМА**
- Объекты физкультурно-досугового назначения и активного отдыха

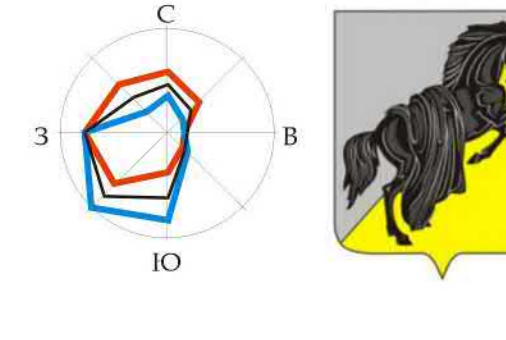
- ОБЪЕКТЫ КАПИТАЛЬНОГО СТРОИТЕЛЬСТВА, в т.ч.:**
ОБЪЕКТЫ ТРАНСПОРТНОЙ ИНФРАСТРУКТУРЫ, в т.ч.:
- Автомобильные дороги регионального и межмуниципального значения
 - Автомобильные дороги местного значения
 - Главные улицы
 - Улицы в жилой застройке
- ОБЪЕКТЫ КАПИТАЛЬНОГО СТРОИТЕЛЬСТВА, в т.ч.:**
ОБЪЕКТЫ ТРУБОПРОВОДНОГО ТРАНСПОРТА И ИНЖЕНЕРНОЙ ИНФРАСТРУКТУРЫ, в т.ч.:
- Электрическая подстанция различного напряжения
 - Трансформаторная подстанция (ТП)
 - Линия электропередачи различного напряжения
 - Газораспределительная станция (ГРС)
 - Газопровод распределительный
 - Водозабор
 - Канализационные очистные сооружения (КОС)
 - Источники тепловой энергии
 - Базовая станция
 - Объекты почтовой связи

- ИНЫЕ ОБЪЕКТЫ ФЕДЕРАЛЬНОГО ЗНАЧЕНИЯ, РЕГИОНАЛЬНОГО ЗНАЧЕНИЯ, МЕСТНОГО ЗНАЧЕНИЯ, в т.ч.:**
- Кладбище
- ПРЕДПРИЯТИЯ ПРОМЫШЛЕННОСТИ, СЕЛЬСКОГО И ЛЕСНОГО ХОЗЯЙСТВА, ОБЪЕКТЫ УТИЛИЗАЦИИ И ПЕРЕРАБОТКИ ОТХОДОВ ПРОИЗВОДСТВА И ПОТРЕБЛЕНИЯ**
- Предприятие растениеводства
 - Предприятие по рыболовству и рыбоводству
- ЗОНЫ С ОСОБЫМИ УСЛОВИЯМИ ИСПОЛЬЗОВАНИЯ ТЕРРИТОРИИ, в т.ч.:**
- Санитарно-защитная зона предприятий, сооружений и иных объектов
 - Первый пояс зоны санитарной охраны источника водоснабжения
 - Водоохранная зона
 - Прибрежная защитная полоса
 - Береговая полоса
 - Придорожная полоса
- МЕСТОРОЖДЕНИЯ ПОЛЕЗНЫХ ИСКОПАЕМЫХ:**
- Лицензионные участки
 - Месторождения неметаллических полезных ископаемых

- ОБЪЕКТЫ КУЛЬТУРНОГО НАСЛЕДИЯ, ГРАНИЦЫ ИХ ТЕРРИТОРИЙ**
- Памятник
 - Граница территории объекта культурного наследия
- ОСОБО ОХРАНЯЕМЫЕ ПРИРОДНЫЕ ТЕРРИТОРИИ**
- Памятник природы

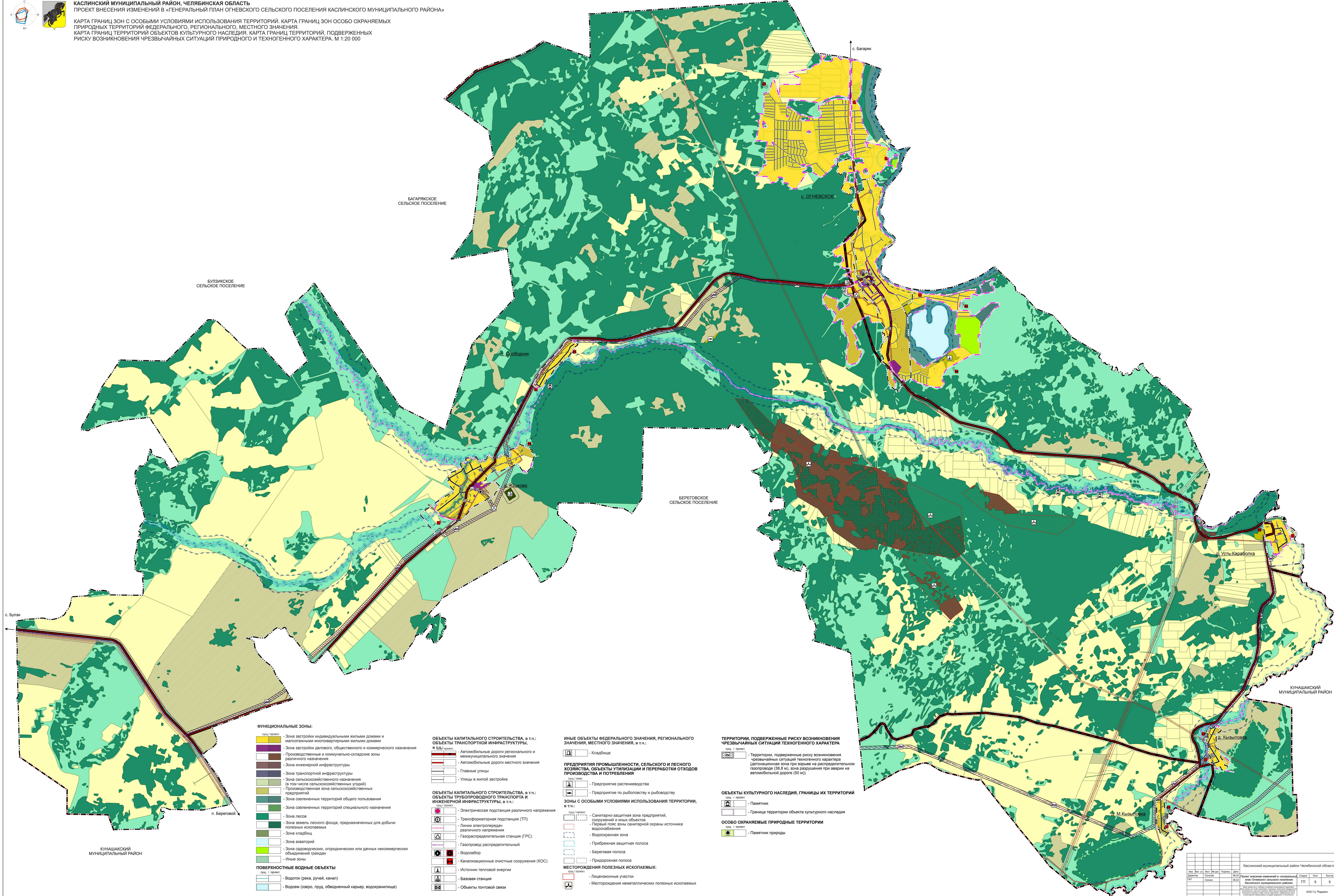
№ п/п	№ документа	Дата	Исполнитель	Дата
1	01-01/2024	20.12.2024	ООО ПЛ "Радон"	20.12.2024
2	01-01/2024	20.12.2024	ООО ПЛ "Радон"	20.12.2024

Каслинский муниципальный район Челябинской области
 Проект внесения изменений в генеральный план сельского поселения Огневское Каслинского муниципального района
 Форма 1/20-156



КАСЛИНСКИЙ МУНИЦИПАЛЬНЫЙ РАЙОН, ЧЕЛЯБИНСКАЯ ОБЛАСТЬ
 ПРОЕКТ ВНЕСЕНИЯ ИЗМЕНЕНИЙ В «ГЕНЕРАЛЬНЫЙ ПЛАН ОГНЕВСКОГО СЕЛЬСКОГО ПОСЕЛЕНИЯ КАСЛИНСКОГО МУНИЦИПАЛЬНОГО РАЙОНА»

КАРТА ГРАНИЦ ЗОН С ОСОБЫМИ УСЛОВИЯМИ ИСПОЛЬЗОВАНИЯ ТЕРРИТОРИЙ, КАРТА ГРАНИЦ ЗОН ОСОБО ОХРАНЯЕМЫХ ПРИРОДНЫХ ТЕРРИТОРИЙ ФЕДЕРАЛЬНОГО, РЕГИОНАЛЬНОГО, МЕСТНОГО ЗНАЧЕНИЯ,
 КАРТА ГРАНИЦ ТЕРРИТОРИЙ ОБЪЕКТОВ КУЛЬТУРНОГО НАСЛЕДИЯ, КАРТА ГРАНИЦ ТЕРРИТОРИЙ, ПОДВЕРЖЕННЫХ РИСКУ ВОЗНИКНОВЕНИЯ ЧРЕЗВЫЧАЙНЫХ СИТУАЦИЙ ПРИРОДНОГО И ТЕХНОГЕННОГО ХАРАКТЕРА. М 1:20 000



- ФУНКЦИОНАЛЬНЫЕ ЗОНЫ:**
- Зона застройки индивидуальными жилыми домами и малозастроенными многоквартирными жилыми домами
 - Зона застройки делового, общественного и коммерческого назначения
 - Производственные и коммунально-складские зоны различного назначения
 - Зона инженерной инфраструктуры
 - Зона транспортной инфраструктуры
 - Зона сельскохозяйственного назначения (в том числе сельскохозяйственных угодий)
 - Производственная зона сельскохозяйственных предприятий
 - Зона озелененных территорий общего пользования
 - Зона озелененных территорий специального назначения
 - Зона лесов
 - Зона земель лесного фонда, предназначенных для добычи полезных ископаемых
 - Зона кладбищ
 - Зона акваторий
 - Зона садоводческих, огороднических или дачных некоммерческих объединений граждан
 - Иные зоны
- ПОВЕРХНОСТНЫЕ ВОДНЫЕ ОБЪЕКТЫ**
- Водоток (река, ручей, канал)
 - Водоем (озеро, пруд, обводненный карьер, водохранилище)

- ОБЪЕКТЫ КАПИТАЛЬНОГО СТРОИТЕЛЬСТВА, в т.ч.: ОБЪЕКТЫ ТРАНСПОРТНОЙ ИНФРАСТРУКТУРЫ, в т.ч.:**
- Автомобильные дороги регионального и межмуниципального значения
 - Автомобильные дороги местного значения
 - Главные улицы
 - Улицы в жилой застройке
- ОБЪЕКТЫ КАПИТАЛЬНОГО СТРОИТЕЛЬСТВА, в т.ч.: ОБЪЕКТЫ ТРУБОВОДНОГО ТРАНСПОРТА И ИНЖЕНЕРНОЙ ИНФРАСТРУКТУРЫ, в т.ч.:**
- Электрическая подстанция различного напряжения
 - Трансформаторная подстанция (ТП)
 - Линии электропередач различного напряжения
 - Газораспределительная станция (ГРС)
 - Газопровод распределительный
 - Водозабор
 - Канализационные очистные сооружения (КОС)
 - Источник тепловой энергии
 - Базовая станция
 - Объекты почтовой связи

- ИНЫЕ ОБЪЕКТЫ ФЕДЕРАЛЬНОГО ЗНАЧЕНИЯ, РЕГИОНАЛЬНОГО ЗНАЧЕНИЯ, МЕСТНОГО ЗНАЧЕНИЯ, в т.ч.:**
- Кладбище
- ПРЕДПРИЯТИЯ ПРОМЫШЛЕННОСТИ, СЕЛЬСКОГО И ЛЕСНОГО ХОЗЯЙСТВА, ОБЪЕКТЫ УТИЛИЗАЦИИ И ПЕРЕРАБОТКИ ОТХОДОВ ПРОИЗВОДСТВА И ПОТРЕБЛЕНИЯ**
- Предприятие растениеводства
 - Предприятие по рыболовству и рыбоводству
 - Санитарно-защитная зона предприятий, сооружений и иных объектов
 - Первый пояс зоны санитарной охраны источника водоснабжения
 - Водоохранная зона
 - Прибрежная защитная полоса
 - Береговая полоса
 - Придорожная полоса
- МЕСТОРОЖДЕНИЯ ПОЛЕЗНЫХ ИСКОПАЕМЫХ:**
- Лицензионные участки
 - Месторождения неметаллических полезных ископаемых

- ТЕРРИТОРИИ, ПОДВЕРЖЕННЫЕ РИСКУ ВОЗНИКНОВЕНИЯ ЧРЕЗВЫЧАЙНЫХ СИТУАЦИЙ ТЕХНОГЕННОГО ХАРАКТЕРА**
- Территории, подверженные риску возникновения чрезвычайных ситуаций техногенного характера (дегустационная зона при взрыве на распределительном газопроводе (38,8 м), зона разрушения при аварии на автомобильной дороге (50 м))
- ОБЪЕКТЫ КУЛЬТУРНОГО НАСЛЕДИЯ, ГРАНИЦЫ ИХ ТЕРРИТОРИЙ**
- Памятник
 - Граница территории объекта культурного наследия
- ОСОБО ОХРАНЯЕМЫЕ ПРИРОДНЫЕ ТЕРРИТОРИИ**
- Памятник природы

Каслинский муниципальный район Челябинской области									
Имя	Вен	Уч	Дир	№ док.	Подпись	Дата	Проект внесен и одобрен в соответствии с проектом постановления о внесении изменений в генеральный план Огневского сельского поселения Каслинского муниципального района		
Сидорова	Сидорова	Сидорова	Сидорова	08.02	08.02		Лист	5	5
							ООО ПЦ "Челябинск"		
							Формат: 1:20/1680		